

# Vostro 3250

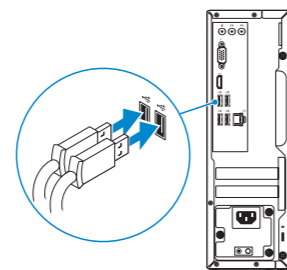
## Quick Start Guide

Stručná úvodní příručka  
Ghid de pornire rapidă  
Краткое руководство по началу работы  
Priročnik za hitri zagon



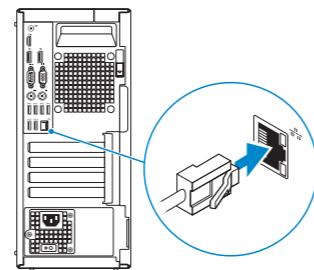
### 1 Connect the keyboard and mouse

Připojení klávesnice a myši  
Conectați tastatura și mouse-ul  
Подсоедините клавиатуру и мышь  
Priključite tipkovnico in miško



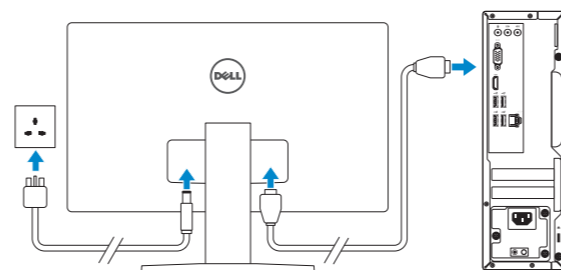
### 2 Connect the network cable – optional

Připojte síťový kabel – volitelně  
Conectați cablul de rețea, opțional  
Подсоедините сетевой кабель (заказывается дополнительно)  
Priključite omrežni kabel – dodatna možnost



### 3 Connect the display

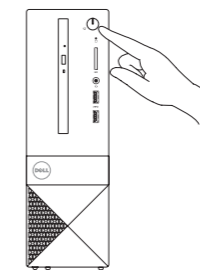
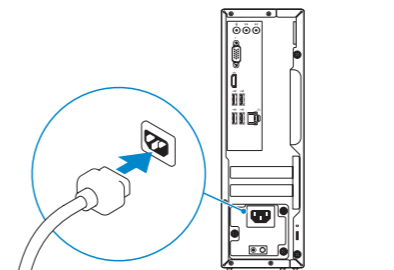
Připojte displej  
Conectați afișajul  
Подключите дисплей  
Priključite zaslon



- NOTE:** If you ordered your computer with a discrete graphics card, connect the display to the discrete graphics card.
- POZNÁMKA:** Pokud jste si počítač objednali se samostatnou grafickou kartou, připojte displej k samostatné grafické kartě.
- NOTĂ:** Dacă ați comandat computerul cu o placă grafică separată, conectați afișajul la conectorul de pe placa grafică separată.
- ПРИМЕЧАНИЕ:** Если вы приобрели компьютер, укомплектованный графическим адаптером на отдельной плате, подсоедините дисплей к разъему на графическом адаптере.
- ОПОМБА:** Če ste kupili računalnik z ločeno grafično kartico, zaslon priključite v priključek na ločeni grafični kartici.

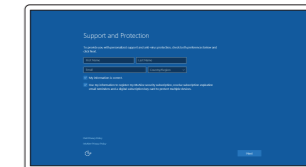
### 4 Connect the power cable and press the power button

Připojte napájecí kabel a stiskněte vypínač  
Conectați cablul de alimentare și apăsați pe butonul de alimentare  
Подсоедините кабель питания и нажмите кнопку питания  
Priključite napajalni kabel in pritisnite gumb za vklop



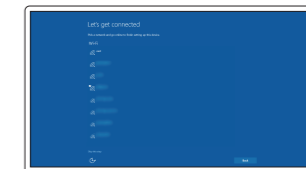
### 5 Finish Windows 10 setup

Dokončete instalaci systému Windows 10  
Finalizați configurarea Windows 10  
Завершите установку Windows 10  
Dokončajte namestitev sistema Windows 10



#### Enable Support and Protection

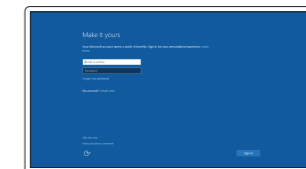
Povolte Podporu a ochranu  
Activați caracteristicile de asistență și protecție  
Включите поддержку и защиту  
Omogočite podporo in zaščito



#### Connect to your network

Připojte se k síti  
Conectați-vă la rețea  
Подключитесь к сети  
Povežite računalnik z omrežjem

- NOTE:** If you are connecting to a secured wireless network, enter the password for the wireless network access when prompted.
- POZNÁMKA:** Pokud se připojujete k zabezpečené bezdrátové síti, po výzvě zadejte heslo pro přístup k bezdrátové síti.
- NOTĂ:** Dacă vă conectați la o rețea wireless securizată, introduceți parola pentru acces la rețeaua wireless când vi se solicită.
- ПРИМЕЧАНИЕ:** При подключении к защищенной беспроводной сети введите по запросу пароль доступа.
- ОПОМБА:** Če se povezuje v zaščiteno brezžično omrežje, ob pozivu vnesite gesto za dostop do brezžičnega omrežja.



#### Sign in to your Microsoft account or create a local account

Přihlaste se k účtu Microsoft nebo si vytvořte místní účet  
Conectați-vă la contul Microsoft sau creați un cont local  
Войдите в учетную запись Microsoft или создайте локальную учетную запись  
Vpišite se v račun Microsoft ali ustvarite lokalni račun

## Product support and manuals

Podpora a příručky k produktům  
Manuale și asistență pentru produse  
Техническая поддержка и руководства по продуктам  
Podpora in navodila za izdelke

## Contact Dell

Kontaktujte spoločnosť Dell | Contactați Dell  
Обратитесь в компанию Dell | Stik z družbo Dell

## Regulatory and safety

Regulace a bezpečnost | Reglementări și siguranță  
Соответствие стандартам и технике безопасности  
Zakonski predpisi in varnost

## Regulatory model

Směrniceový model | Model de reglementare  
Модель согласно нормативной документации  
Regulatorni model

## Regulatory type

Regulační typ | Tip de reglementare  
Тип согласно нормативной документации  
Regulativna vrsta

## Computer model

Model počítače | Modelul computerului  
Модель компьютера | Model računalnika

[Dell.com/support](#)

[Dell.com/support/manuals](#)

[Dell.com/support/windows](#)

[Dell.com/support/linux](#)

[Dell.com/contactdell](#)

[Dell.com/regulatory\\_compliance](#)

D13S

D13S001

Vostro -3250

## Locate Dell apps

Vyhledejte aplikace Dell | Localizați aplicațiile Dell

Найдите приложения Dell | Poișcite programe Dell



### Dell Product Registration

#### Register your computer

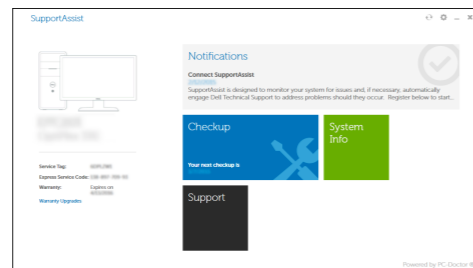
Registrace počítače  
Înregistrați-vă computerul  
Зарегистрируйте компьютер  
Registrierați svoj računalnik



### Dell SupportAssist

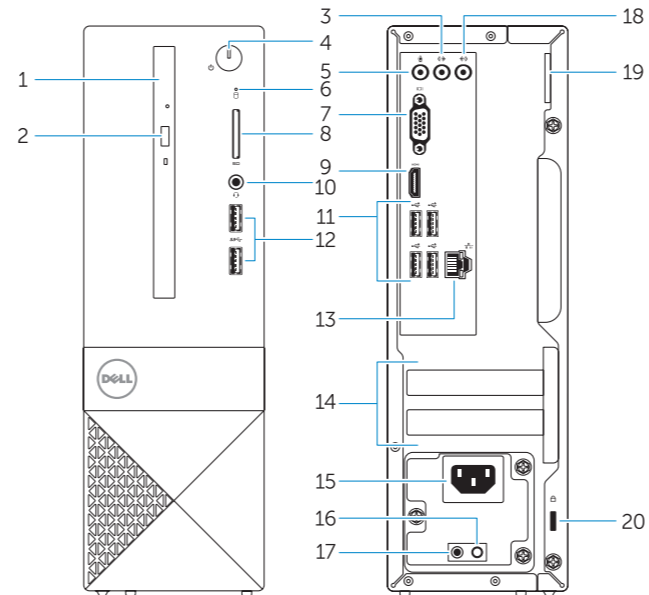
#### Check and update your computer

Kontrola počítače a případná aktualizace  
Verificați și actualizați computerul  
Проверяйте и обновляйте свой компьютер  
Preverite in posodobite svoj računalnik



## Features

Funkce | Caracteristici | Характеристики | Funkcije



1. Optical drive
2. Optical-drive eject button
3. Line-out connector
4. Power button
5. Microphone connector
6. Hard-drive activity light
7. VGA connector
8. Memory-card reader
9. HDMI connector
10. Headset connector

11. USB 2.0 connectors
12. USB 3.0 connectors
13. Network connector
14. Expansion-card slots
15. Power connector
16. Power-supply diagnostic button
17. Power-diagnostic light
18. Line-in connector
19. Padlock Ring
20. Security-cable slot

1. Optická jednotka
2. Tlačítko pro vysunutí optické jednotky
3. Výstupní konektor
4. Vypínač
5. Konektor pro mikrofon
6. Indikátor činnosti pevného disku
7. Konektor VGA
8. Čtečka paměťových karet
9. Konektor HDMI
10. Konektor náhlavní sady
11. Konektory USB 2.0
12. Konektory USB 3.0

1. Unitate optică
2. Buton de scoatere a unității optice
3. Conector linie ieșire
4. Buton de alimentare
5. Conector microfon
6. Indicator luminos de activitate a hard diskului
7. Conector VGA
8. Cititor de cartele de stocare
9. conector HDMI
10. Conector pentru setul cască-microfon
11. Conectori USB 2.0

13. Síťový konektor
14. Pozice pro rozšiřující karty
15. Konektor napájení
16. Diagnostické tlačítko napájení
17. Diagnostický indikátor napájení
18. Konektor Line-in
19. Kroužek na visací zámek
20. Slot bezpečnostního kabelu

12. Conectori USB 3.0
13. Conector rețea
14. Fante pentru plăci de extensie
15. Conector de alimentare
16. Buton de diagnosticare pentru sursa de alimentare
17. Indicator luminos de diagnosticare a alimentării
18. Conector linie intrare
19. Inel de blocare
20. Slot pentru cablu de securitate

1. Оптический привод
2. Кнопка извлечения лотка оптического дисковода
3. Разъем линейного выхода
4. Кнопка питания
5. Разъем для микрофона
6. Индикатор работы жесткого диска
7. Разъем VGA
8. Устройство чтения карт памяти
9. Разъем HDMI
10. Разъем для наушников
11. Разъемы USB 2.0
12. Разъемы USB 3.0

14. Rezi za razširitveni kartici
  15. Priključek za napajanje
  16. Diagnostični gumb za napajanje
  17. Diagnostična lučka za napajanje
  18. Vhodni priključek
  19. Obroček ključavnice
  20. Reža za varnostni kabel
1. Optični pogon
  2. Gumb za izmet optičnega pogona
  3. Izhodni priključek
  4. Gumb za vklop/izklop
  5. Priključek za mikrofon
  6. Lučka dejavnosti trdega diska
  7. Priključek VGA
  8. Bralnik pomnilniških kartic
  9. Priključek HDMI
  10. Priključek za slušalke
  11. Priključki USB 2.0
  12. Priključki USB 3.0
  13. Omrežni priključek



OFT74CA00

